

# Redesain Kemasan Olahan Bandeng Toko Puduk Sari Kelapa Group Sebagai Identitas Makanan Khas Gresik

Penulis :

Jefry Maulana Adi Pratama  
3031910012

Pembimbing :

Tyas Ajeng Nastiti, S.T., M.Ds.



## 1 Deskripsi

Apa yang ingin kamu ketahui dan pelajari?  
Tuliskan dalam bentuk kalimat tanya.  
Contoh: "Apa yang akan terjadi pada gigi setelah minum minuman bersoda?"

## 2 Rumusan

1. Bagaimana meredesain kemasan yang sesuai untuk Toko Puduk Sari Kelapa Group?
2. Bagaimana cara meredesain kemasan olahan bandeng agar terlihat sebagai produk khas Gresik?

## 3 Metode Penelitian

Data penelitian

- Observasi
- Kuesioner
- Wawancara

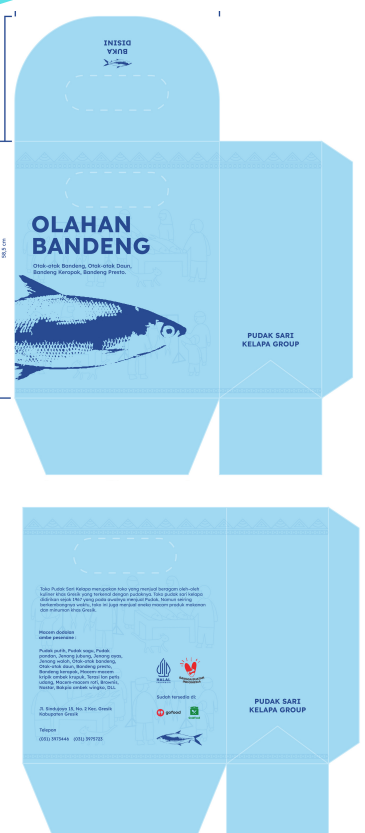
perancangan

Media Utama

- Kemasan primer
- Kemasan sekunder

## 4 Analisa & Hasil

Data awal penelitian diperoleh melalui kegiatan wawancara kepada pemilik usaha dan kuesioner kepada konsumen. Pengambilan data awal dilakukan pada tanggal 6 januari 2023. Berdasarkan kegiatan tersebut peneliti mendapatkan gambaran mengenai sejarah Toko Puduk Sari Kelapa Group hingga mengetahui jenis produk apa saja yang dijual.



## 5 Kesimpulan

Dengan adanya perancangan ini, diharapkan kemasan Toko Puduk Sari Kelapa Group mampu menunjukkan branding yang jauh lebih unggul dibandingkan kompetitor yang berada di Kota Gresik