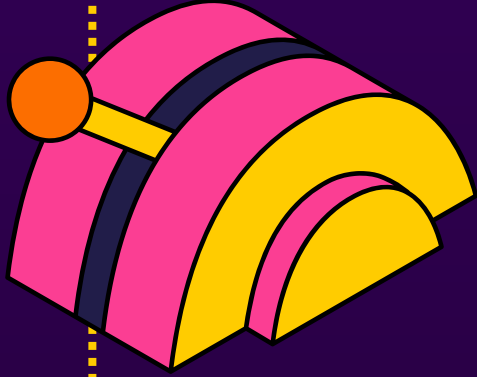


# ANALISIS JARINGAN WIRELESS MENGGUNAKAN SIMULATOR CISCO PACKET TRACER PADA UNIVERSITAS INTERNASIONAL SEMEN INDONESIA

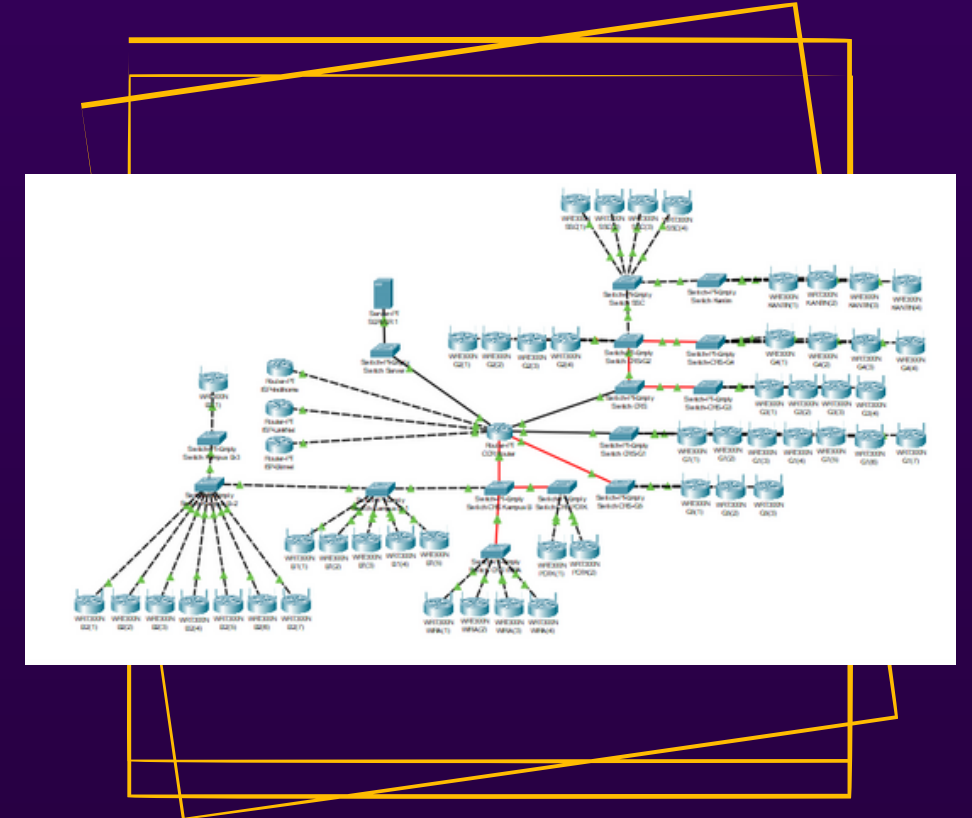
**PENULIS** : Alya Nur Rahma Eka Pratiwi  
**NIM** : 3011910010

**DOSEN PEMBIMBING**  
 Taufiqotul Bariyah, S.Kom., M.IM., MCE

## Abstrak

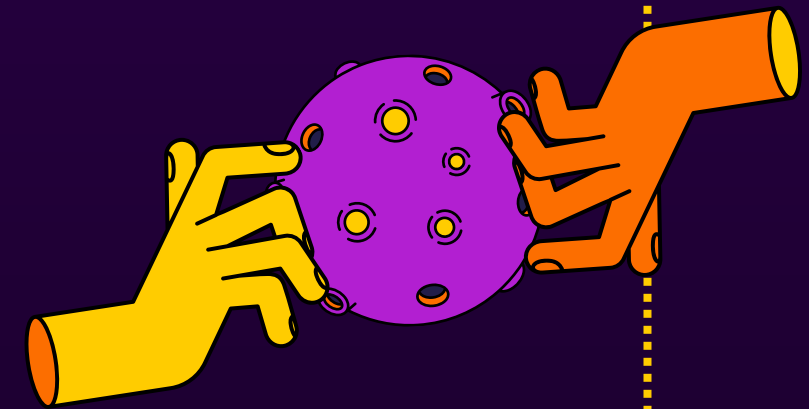


Kualitas jaringan merupakan salah satu hal penting yang perlu diperhatikan dalam desain jaringan komputer skala kampus. Universitas Internasional Semen Indonesia (UISI) merupakan salah satu universitas di Gresik yang sedang berkembang. Kebutuhan akses jaringan komputer tentunya menjadi hal yang krusial mengingat jumlah mahasiswa UISI saat ini mencapai 2000 mahasiswa. Penelitian ini bertujuan untuk mengetahui kualitas jaringan wireless yang ada di UISI. Metode monitoring traffic paket jaringan yang digunakan yaitu Netflow pada Cisco Packet Tracer versi 8.2.0

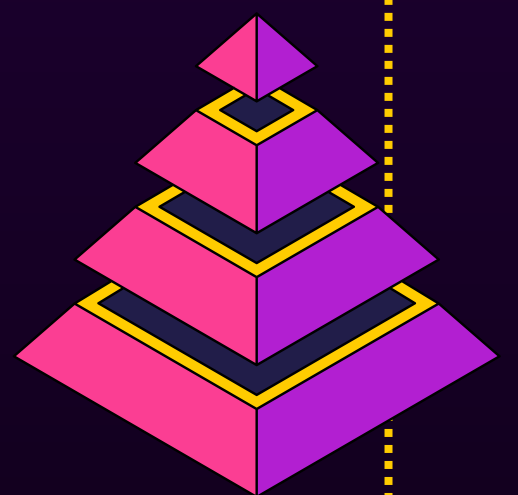
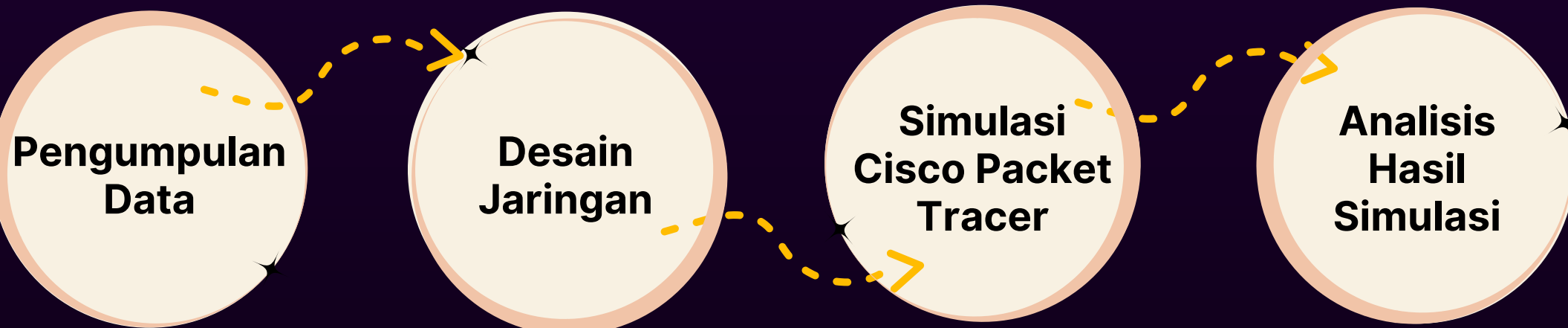


## Rumusan Masalah

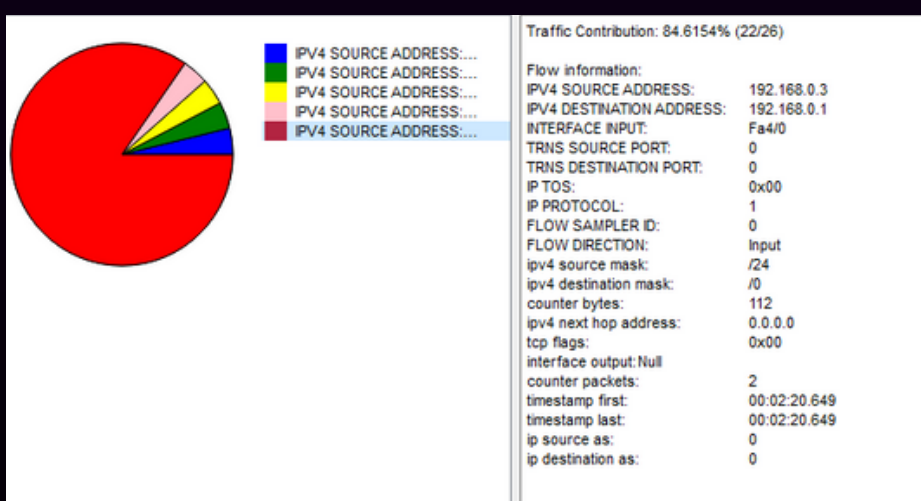
Berdasarkan latar belakang masalah yang ada, rumusan yang akan menjadi pembahasan pada penelitian ini adalah "Bagaimana membuat sebuah analisis berdasarkan desain jaringan wireless existing Universitas Internasional Semen Indonesia menggunakan Cisco Packet Tracer?".



## Metodologi Penelitian



## Hasil



## Kesimpulan

Mayoritas komunikasi dalam jaringan menggunakan protokol TCP. Variasi dalam ukuran pertukaran data, dengan jumlah byte berkisar antara 84 hingga 1024. Jumlah paket berkisar antara 2 hingga 10. Durasi tercepat tercatat sekitar 0.018 detik pada flow 3 di Laboratorium POTK dan durasi terlama mencapai 0.414 detik pada flow 1 di Gedung 3.

