

ANALISIS KESUKSESAN WEBSITE SISTEM INFORMASI PENELITIAN DAN PENGABDIAN KEPADA MASYARAKAT DI UNIVERSITAS WIRARAJA DENGAN PENDEKATAN MODEL DELONE AND MCLEAN



PENULIS :
YANIS ZAINUN NABILLAH
NIM:
3021810032

DOSEN PEMBIMBING :
BRINA MIFTAHURROHMAH, S.Si., M.Si., MCE

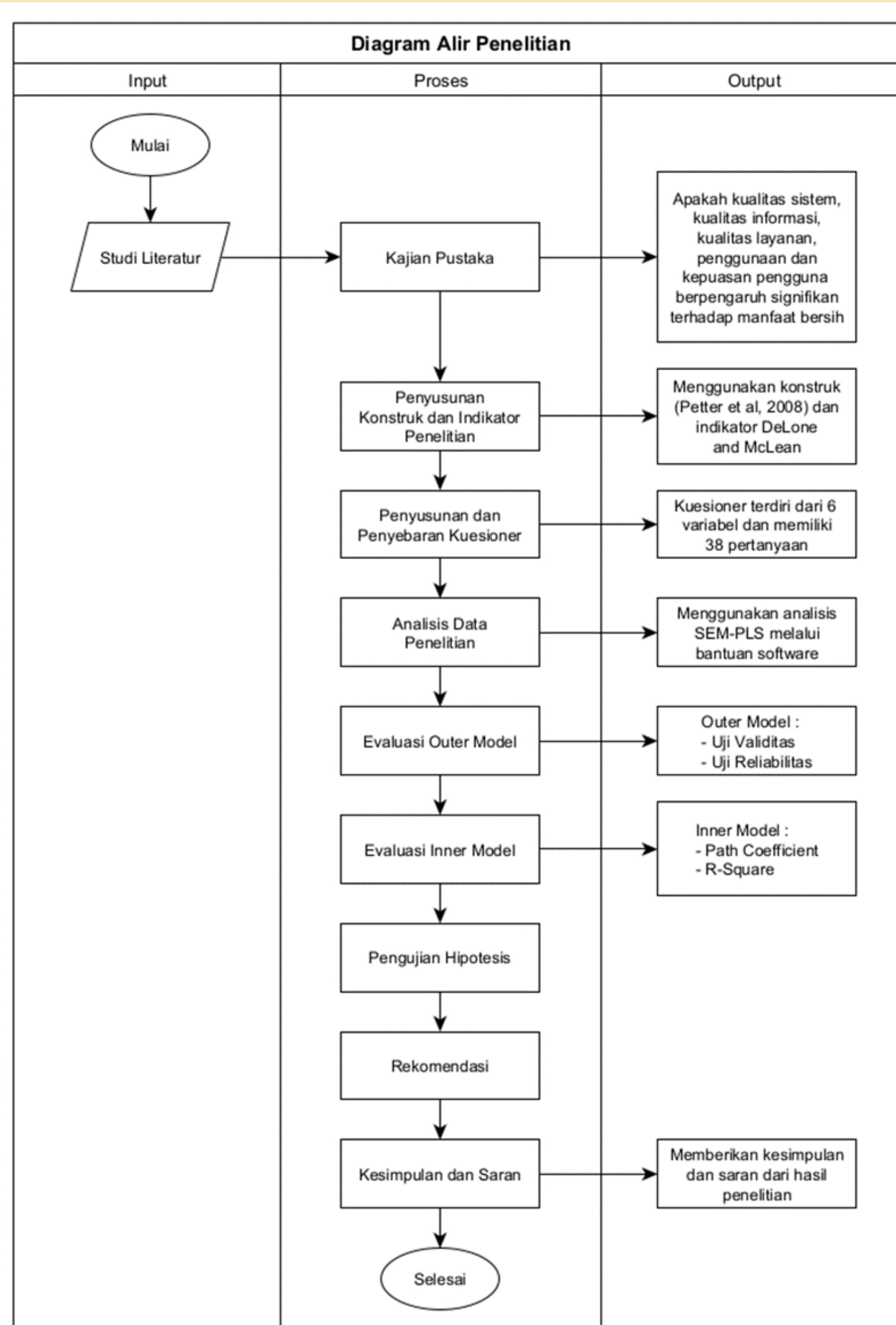
DESKRIPSI

Kesuksesan atau efektivitas pengukuran sistem informasi sangat penting untuk pemahaman kita tentang nilai dan kemanjuran tindakan manajemen sistem informasi dan investasi sistem informasi. DeLone dan McLean mempresentasikan "The DeLone and McLean Information Systems (IS) Success Model" atau disebut Model Sukses Sistem Informasi (SI) DeLone dan McLean sebagai kerangka kerja dan model untuk mengukur variabel dependen yang kompleks dalam penelitian sistem informasi. LPPM Unija telah mengembangkan SI yang diberi nama Sistem Informasi Penelitian dan Pengabdian kepada masyarakat (SIPP) berbasis website sejak tahun 2019. SIPP-Unija dikembangkan dalam rangka mengakselerasi tugas LPPM, yaitu koordinasi, administrasi, proses seleksi hibah PPM, pemantauan, monitoring dan evaluasi, pelaporan kinerja serta dokumentasi pelaksanaan kegiatan PPM yang dilakukan oleh dosen Universitas Wiraraja. Pengguna SIPP-Unija adalah dosen pelaksana PPM, operator, dekan (approval), kepala LPPM dan staf, serta reviewer. Evaluasi kinerja LPPM Unija dilakukan satu tahun sekali untuk oleh Pusat Jaminan Mutu (PJM). Akan tetapi, evaluasi tersebut belum terfokus pada evaluasi kesuksesan SIPP-Unija oleh para pengguna, sehingga dibutuhkan penelitian terkait hal ini. Berdasarkan pemaparan tersebut, maka butuh dilakukan sebuah penelitian berupa tugas akhir yang memiliki judul "Analisis Kesuksesan Website Sistem Informasi Penelitian dan Pengabdian kepada Masyarakat di Universitas Wiraraja dengan Pendekatan Model DeLone and McLean".

RUMUSAN MASALAH

1. Apakah kualitas sistem (KS) SIPP LPPM Universitas Wiraraja berpengaruh signifikan terhadap manfaat bersih (MB)?
2. Apakah kualitas informasi (KI) SIPP LPPM Universitas Wiraraja berpengaruh signifikan terhadap manfaat bersih (MB)?
3. Apakah kualitas layanan (KL) SIPP LPPM Universitas Wiraraja berpengaruh signifikan terhadap manfaat bersih (MB)?
4. Apakah penggunaan (P) SIPP LPPM Universitas Wiraraja berpengaruh signifikan terhadap manfaat bersih (MB)?
5. Apakah kepuasan pengguna (KP) SIPP LPPM Universitas Wiraraja berpengaruh signifikan terhadap manfaat bersih (MB)?

METODE PENELITIAN



ANALISA & HASIL

Analisis data dalam penelitian ini menggunakan metode Partial Least Square (PLS) yang terdapat dua tahapan evaluasi yaitu evaluasi model pengukuran (outer model) dan evaluasi struktural (inner model). Tahapan analisis data meliputi: deskripsi data penelitian, evaluasi outer model, evaluasi uji inner model, dan uji hipotesis berdasarkan data yang diperoleh dari pengisian kuesioner.

- Hubungan antara Kualitas Sistem dengan Manfaat Bersih menghasilkan P value 0,483 yang dinyatakan tidak signifikan pada $\alpha = 10\%$ ($<0,1$).
- Hubungan antara Kualitas Informasi dengan Manfaat Bersih menghasilkan P value 0,035 yang dinyatakan signifikan pada $\alpha = 10\%$ ($<0,1$).
- Hubungan antara Kualitas Layanan dengan Manfaat Bersih menghasilkan P value 0,002 yang dinyatakan signifikan pada $\alpha = 10\%$ ($<0,1$).
- Hubungan antara Penggunaan dengan Manfaat Bersih menghasilkan P value 0,598 yang dinyatakan tidak signifikan pada $\alpha = 10\%$ ($<0,1$).
- Hubungan antara Kepuasan Pengguna dengan Manfaat Bersih menghasilkan P value 0,101 yang dinyatakan tidak signifikan pada $\alpha = 10\%$ ($<0,1$).

KESIMPULAN

1. Kualitas Sistem (KS) tidak berpengaruh signifikan terhadap Manfaat Bersih (MB).
2. Kualitas Informasi (KI) berpengaruh signifikan terhadap Manfaat Bersih (MB).
3. Kualitas Layanan (KL) berpengaruh signifikan terhadap Manfaat Bersih (MB).
4. Penggunaan (P) tidak berpengaruh signifikan terhadap Manfaat Bersih (MB).
5. Kepuasan Pengguna (KP) berpengaruh signifikan terhadap Manfaat Bersih (MB).