

PREDIKSI MASA STUDI MAHASISWA MENGGUNAKAN METODE GRADIENT BOOSTING REGRESSION DAN MULTILAYER PERCEPTRON ARTIFICIAL NEURAL NETWORK

1 Deskripsi

Kelulusan mahasiswa adalah tahap penting dalam perjalanan pendidikan mereka di sebuah institusi akademis. Ini adalah momen di mana mahasiswa telah berhasil menyelesaikan semua persyaratan yang ditetapkan oleh program studi yang mereka ikuti, dan mereka diberikan gelar atau ijazah sebagai pengakuan atas upaya dan prestasi mereka.



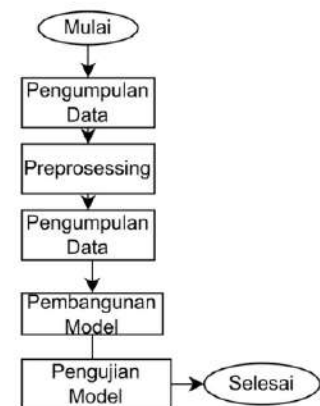
2 Rumusan Masalah

Berdasarkan identifikasi masalah di atas maka dapat dirumuskan permasalahan yaitu:

1. Bagaimana membangun model prediksi masa studi mahasiswa menggunakan metode Gradient Boosting Regression dan Multilayer Perceptron Artificial Neural Network
2. Bagaimana membandingkan performa kedua metode.

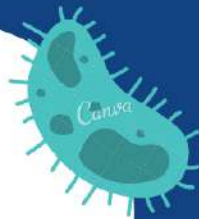


3 Metode Penelitian



4 Hasil

- pada prodi Akuntansi algoritma terbaik yaitu Multilayer Perceptron Artificial Neural network dengan nilai 0.1963, 0.0245, 0.0576, 0.2400



5 Kesimpulan

Perbandingan kedua metode, pada algoritma Gradient Boosting Regression memiliki nilai mape terkecil sebesar 0.0181 dan algoritma Multilayer Perceptron Artificial Neural Network nilai mape terkecil sebesar 0.0185. Dapat disimpulkan bahwasanya algoritma Gradient Boosting Regression lebih baik dari pada algoritma mpl an

- Nama : Akhmad Safi'i
- Nim : 3011910041
- Dosen Pembimbing: Lailatul Hidayah S.Kom. M.S.

