

EVALUASI FAKTOR KESUKSESAN PADA APLIKASI MOBILE SIPRAJA DENGAN FRAMEWORK MODEL DELONE AND MCLEAN



Penulis:
Ahmad Reva Mahdivikia
NIM: 3021910004

Dosen Pembimbing
PUTRI AMELIA, S.T.,M.T.,M.ENG.,MCE,MSO

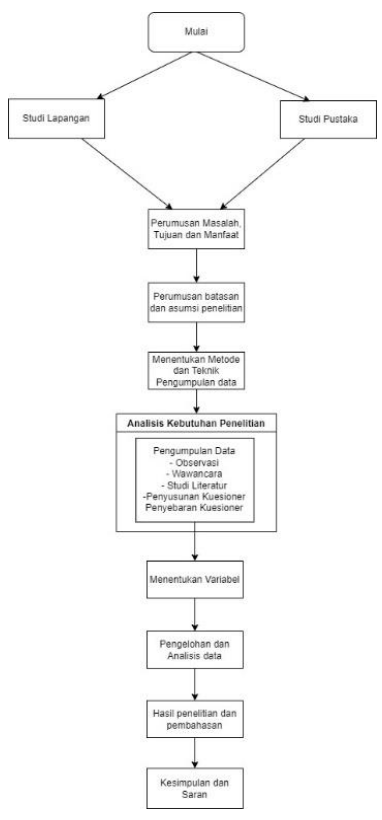
DESKRIPSI

Seluruh perangkat desa dan kecamatan Sidoarjo mengelola langsung aplikasi SIPRAJA, yang memungkinkan masyarakat menggunakan surat menyurat dan menerima layanan yang tersedia melaluinya. Dengan demikian, masyarakat tidak perlu datang ke balai desa atau kecamatan untuk mengajukan keluhan, karena mereka dapat melakukannya secara langsung melalui aplikasi. Masyarakat menggunakan aplikasi SIPRAJA untuk menangani banyak surat dan keluhan. Penelitian tersebut bertujuan untuk mengetahui tingkat keberhasilan aplikasi Sipraja. Digunakan framework Delone dan Mclean. Variabel yang akan digunakan kualitas sistem (system quality), kualitas informasi (information quality), kualitas layanan (service quality), pengguna (user), kepuasan pengguna (user satisfaction), dan alat SPSS (statik solusi produk dan layanan).

RUMUSAN

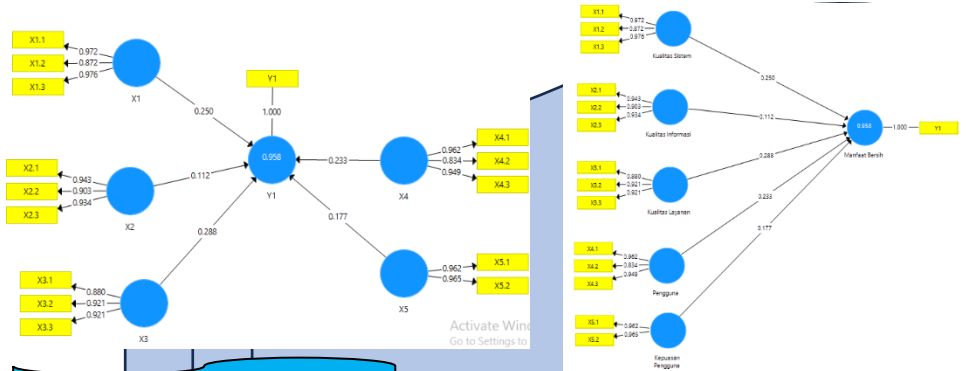
- Apakah faktor yang mempengaruhi kepuasan pengguna pada sipraja?
- Bagaimana pengaruh faktor kualitas sistem informasi Sipraja pada kepuasan pengguna?

METODE PENELITIAN



ANALISA DAN HASIL

Berdasarkan hasil dan pembahasan penelitian adalah menghitung nilai kesuksesan pada aplikasi sipraja dengan framework Delone and Mclean, dengan menentukan model Outer model dan Inner model



KESIMPULAN

- **Variabel yang berpengaruh terhadap manfaat bersih adalah variabel kualitas sistem, variabel kualitas layanan, variabel pengguna, variabel kepuasan pengguna**
- **Faktor kualitas sistem informasi mempengaruhi kepuasan pengguna dengan dibuktikan nilai path coefficient yang bernilai 0,598.**